



Computerized Measuring System for Analysis of Chosen Characteristics and Processes in Porous Environment by EIS Method

E!4981, EIS method – PEM

Projekt č. E!4981 programu EUREKA

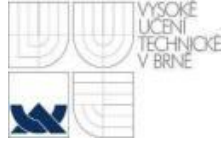


**Automatizovaný systém pro analýzu
vybraných charakteristik a procesů v porézním
prostředí metodou EIS**

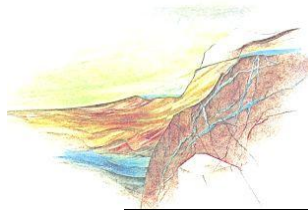
závěrečná oponovaná zpráva za rok 2012

Brno, leden 2013

GEOtest



GEOtest, a.s.



Vysoké učení technické v Brně, Fakulta stavební, LVV ÚVST



Thermo Sanace s.r.o.





Název AUTOMATIZOVANÝ SYSTÉM PRO ANALÝZU VYBRANÝCH
CHARAKTERISTIK A PROCESŮ V PORÉZNÍM PROSTŘEDÍ METODOU EIS

Editor doc. Ing. Jana Pařílková, CSc., RNDr. Lubomír Procházka

Rok vydání 2013

Vydání první

GEOtest, a.s., Šmahova 1244/112, 627 00 Brno

Tel.: + 420 548 125 204, Fax: +420 545 217 979

e-mail: pavlik@geotest.cz

Laboratoř vodohospodářského výzkumu Ústavu vodních staveb FAST VUT v Brně,
Veveří 95, 602 00 Brno, Česká republika

Tel.: +420 54114 7284, Fax: +420 54114 7288

e-mail: parilkova.j@fce.vutbr.cz

© 2013 Jana Pařílková

Publikace neprošla redakční ani jazykovou úpravou, její části nemohou být žádným způsobem reprodukovány bez písemného svolení autorů.



OBSAH

ÚVOD – VĚCNÉ PLNĚNÍ A SHRUTÍ DOSAŽENÝCH POZNATKŮ	6
TERÉNNÍ MĚŘENÍ.....	7
1 MONITORING PRŮSAKOVÝCH POMĚRŮ HRÁZE PŘEHRADY KAROLINKA ...	8
2 MONITOROVÁNÍ ZEMNÍ HRÁZE VODNÍ NÁDRŽE KOBEŘICE	23
3 MĚŘENÍ NA RYBNIČNÍ HRÁZI V BLÍZKOSTI OBCE JEVÍČKO	31
4 SLEDOVÁNÍ ZMĚN VLHKOSTI V OBEZDÍVKÁCH ZAVODNĚNÝCH TUNELŮ	42
5 ZJIŠŤOVÁNÍ ZÁVISLOSTI SMYKOVÉ PEVNOSTI PÍSKŮ NA JEJICH VLHKOSTI.....	44
6 SLEDOVÁNÍ OBSAHU VODY V TĚLESECH SESUVŮ	61
7 PREZENTAČNÍ A MARKETINGOVÉ MĚŘENÍ S TRVALOU REKLAMOU PROJEKTU V AREÁLU GEOTEST, A.S.	68
8 MONITORING VLHKOSTI PODLOŽÍ TRAVNÍCH POVRCHŮ V AREÁLU GOLFOVÉHO HRŠTĚ VE SVRATCE.....	69
9 TERMOSANACE MLÝNA WESSELSKY	79
LITERATURA	95
10 EXPERIMENTÁLNÍ MODELOVÁNÍ A MONITOROVÁNÍ ZMĚNY VLHKOSTI ZDĚNÝCH CIHLOVÝCH SLOUPŮ S ODLIŠNÝMI TYPY OMÍTEK NASÁKAVOSTÍ A VZDUŠNOU VLHKOSTÍ	96
11 SLEDOVÁNÍ OBSAHU VODY V ZEMINĚ METODOU EIS.....	118
12 ZHODNOCENÍ METODY EIS A REALIZOVANÉ APARATURY	125
SEZNAM OBRÁZKŮ	136
SEZNAM TABULEK	139
SEZNAM PŘÍLOH	139